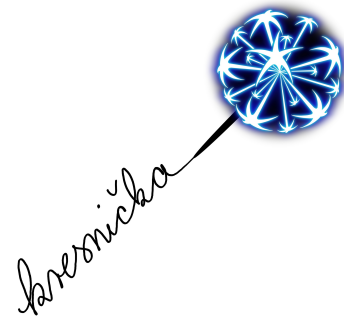
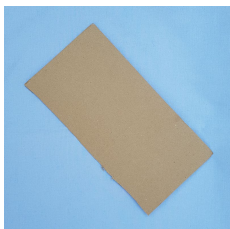
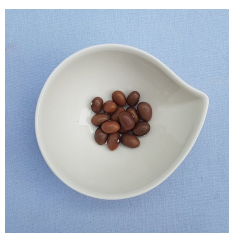


KAM RASTE RASTLINA



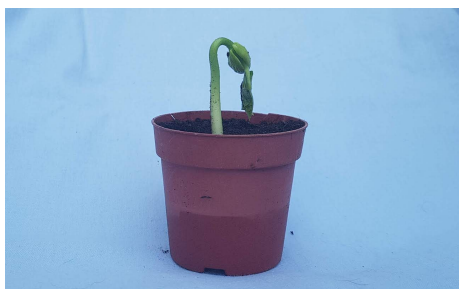
PRIPOMOČKI: MAJHEN LONČEK ZA ROŽE, PRST (ZEMLJA), FIŽOLOVO SEME (VISOKA RAST), ZALIVALKA, ŠKATLA ZA ČEVLJE, KOS KARTONA, FLOMASTER, ŠKARJE, ČRNA TEMPERA, ČOPIČ, KOZAREC ZA BARVO, ČRN LEPILNI TRAK



1. V LONČEK ZA ROŽE SKORAJ DO ROBA NASUJ PRST. PRST ZALIJ.



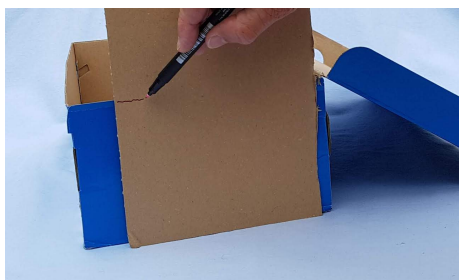
2. V PRST POSEJ 3 FIŽOLOVA SEMENA. LONČEK S SEMENI POSTAVI NA OKENSKO POLICO. POSKRBI, DA BO PRST VEDNO VLAŽNA.



3. KO PRVO SEME SKALI, IZ LONČKA ODSTRANI OSTALI 2 SEMENI. KO IZ PREOSTALEGA SEMENA ZRASTE 5-6 CM VISOKA RASTLINA Z DVEMA ZELENIMA LISTOMA, LONČEK PRESTAVI V ŠKATLO.

NAVODILA ZA PRIPRAVO ŠKATLE SO ZAPISANA V NADALJEVANJU.

NAVODILA ZA PRIPRAVO ŠKATLE



4. KOS KARTONA POSTAVI POKONCI OB ŠKATLO IN NA NJEM OZNAČI GLOBINO ŠKATLE.



5. IZ KARTONA IZREŽI 2 PRAVOKOTNIKA (PRIBLIŽNO KVADRATA) S STRANICO DOLGO TOLIKO, KOT JE ŠKATLA GLOBOKA.



6. ZAŠČITI DELOVNO POVRŠINO. ČRNO TEMPERA BARVO STISNI V KOZAREC IN Z NJO POBARVAJ OBA PRAVOKOTNIKA IZ KARTONA NA OBEH STRANEH.



7. S ČRNO BARVO POBARVAJ ŠE NOTRANJO STRAN ŠKATLE ZA ČEVLJE (TUDI POKROV).

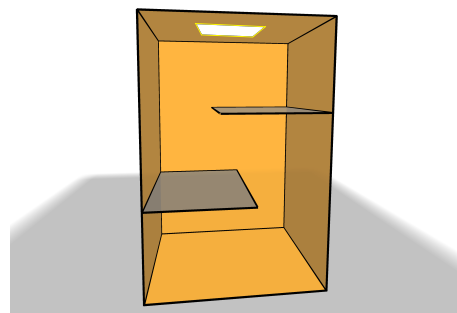
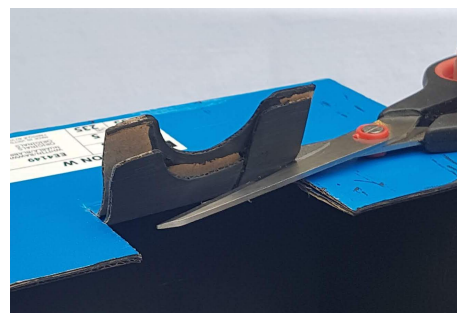
PREDEN NADALJUJEŠ, POČAKAJ, DA SE BARVA POSUŠI.



8. V ŠKATLO NALEPI PRAVOKOTNIKA IZ KARTONA, KOT PRIKAZUJE FOTOGRAFIJA.



OKNO



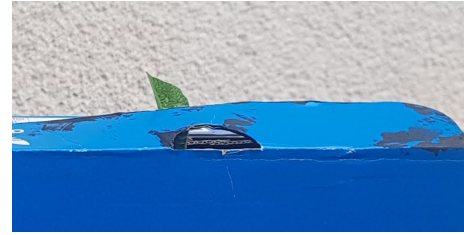
9. ŠKATLO POSTAVI POKONCI. NA SREDINI ZGORNJE STRANSKE PLOSKVE ŠKATLE IZREŽI ODPRTINO (OKNO) VELIKOSTI Približno 7 cm x 3 cm.



10. KO IMA RASTLINA FIŽOLA DVA ZELENA LISTA, JO PRESTAVI V ŠKATLO. ŠKATLO ZAPRI, DA VANJO SVETLOBA PREHAJA LE SKOZI ZGORNJE OKNO.



11. ŠKATLO POSTAVI NA OKENSKO POLICO. VSAK DAN FIŽOLOVO RASTLINO ZALIJ. ŠKATLO TAKRAT ODPRI LE ZA KRATEK ČAS. ŠKATLE, RAZEN KO RASTLINO ZALIVAŠ, NE ODPIRAJ.



12. KO OPAZIŠ LISTE FIŽOLOVE RASTLINE OB VRHU ODPRTINE, ŠKATLO ODPRI IN SI RASTLINO DOBRO OGLEJ.

RAZMISLI, PREIZKUSI, POIŠČI, VPRAŠAJ ...

- ❄️ KAM JE RASLA RASTLINA V ŠKATLI?
- ❄️ OPIŠI RASTLINO V ŠKATLI.
- ❄️ ALI BI TAKO, KOT JE ZRASLA RASTLINA V ŠKATLI, ZRASLA TUDI RASTLINA NA OKENSKI POLICI?
- ❄️ ALI BI OBE RASTLINI RASLI ENAKO (BI IMELI ENAKO ŠTEVILO LISTOV, ENAKO OBLIKOVANO STEBLO, BI BILI ENAKE BARVE IN ENAKO VISOKI)?
- ❄️ KAJ POMENI VISOKA ALI NIZKA RAST FIŽOLA?
- ❄️ ALI BI V ŠKATLI ENAKO KOT FIŽOL — VISOKA RAST — RASTEL TUDI FIŽOL — NIZKA RAST?
- ❄️ ZAKAJ SI NOTRANJOST ŠKATLE PREBARVALA NA ČRNO?
- ❄️ ALI BI RASTLINA RASLA V POPOLNI TEMI — ŠKATLI BREZ ODPRTINE?
- ❄️ KAJ RASTLINE POTREBUJEJO ZA RAST?